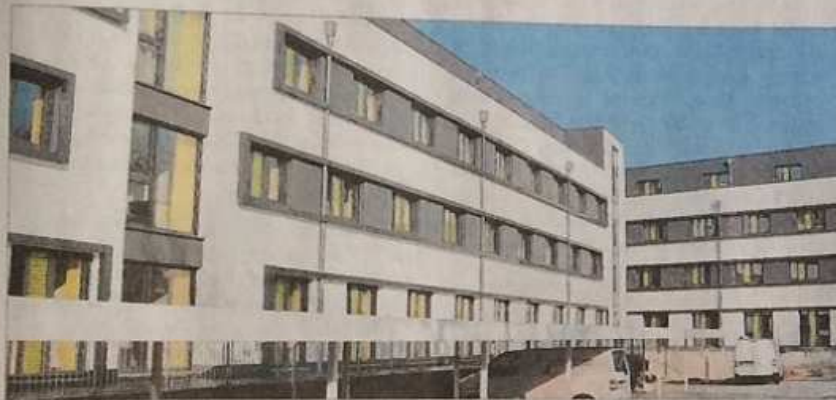


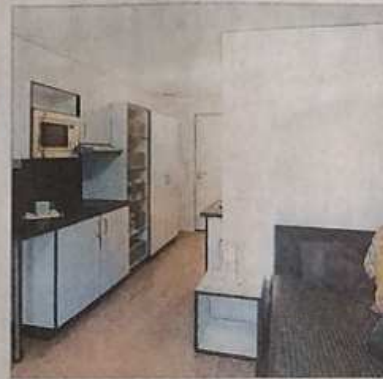
# CCS

city  
campus  
siegen

## 242 vollmöblierte Studentenappartements Erstbezug ab 01. April 2015



Das L-förmige Gebäude, das am Lohgraben errichtet wurde, ist architektonisch modern, energiesparend und unter ökologischen Aspekten gestaltet.



Für den Boden wurde holzähnliches Linoleum verwendet.



Eine Musterwohnung zeigt, wie das Wohnen im City Campus Siegen aussehen kann. Die Appartements sind komplett möbliert. Fotos: rai (2) / baucon Projektmanagement GmbH (1)

# 242 Appartements warten auf Studenten

**SIEGEN** Wohnheim City Campus Siegen ist pünktlich zum Semesterbeginn fertig / Optimale Voraussetzungen

rai ■ Wer vernünftig studieren möchte, der benötigt dafür auch eine adäquate Unterkunft: Das pünktlich zum Semesterbeginn fertiggestellte neue Studentenwohnheim City Campus Siegen (CCS) bietet die optimalen Voraussetzungen. Und ohne jeglichen Stress können die 242 voll möblierten Appartements, davon drei rollstuhlgerecht ausgebaute im Erdgeschoss, bezogen werden. Praktischer geht es nicht.

Die Studierenden müssen nur noch ihre persönlichen Sachen mitbringen, den Kühlschrank füllen, die Lehrbücher einräumen und das Laptop anschließen – und schon kann mit dem Studium losgelegt werden. Wenn in diesen Tagen die Studienplätze vergeben werden, dann

werden etwa 4000 neue Studenten auf den Wohnungsmarkt in Siegen stoßen. Der enormen Nachfrage steht ein geringes Angebot gegenüber, sodass das Studentenwohnheim CCS sprichwörtlich in einer Marktlücke entstanden ist und mit einer Punktlandung bei der Fertigstellung nun zentral gelegen und auf die studentischen Anforderungen abgestimmt guten Wohnraum bietet – ideal für jeden Erstsemester.

„Der kompakte Neubau ist zur richtigen Zeit an der richtigen Stelle entstanden“, sagt Achim Erner, geschäftsführender Gesellschafter der Ideal Assets, mit Blick auf den Semesterstart. Das dreigeschossige Studentenwohnheim CCS gebe eine zeitgemäße Lösung an die geänderten Bedingungen, beispielsweise kürzere Studien-

gänge, stellt Erner heraus. Das L-förmige Gebäude, das am Lohgraben und in einem Winkel hin zum Fluss Weiß aus 500 Kubikmeter Mauerwerk, 3000 Kubikmeter Beton und 260 Tonnen Baustahl errichtet wurde, ist architektonisch modern, energiesparend und unter ökologischen Aspekten – auf dem Dach befinden sich Solarpanel zur Warmwasseraufbereitung – gestaltet. Die Wohnungen sind zwischen rund 18 und 25 Quadratmetern groß, die drei barrierefreien Wohnungen belaufen sich auf rund 40 Quadratmeter.

Die Appartements mit eigener Nasszelle sind mit Schränken, Regalen, Schreibtisch, Stuhl und Bett komplett möbliert. Die Pannküche ist zusätzlich mit Mikrowelle ausgestattet. Einige der mit

holzähnlichem Linoleumboden gestalteten Wohnungen verfügen über bodentiefe Fenster. Ein schönes Bild geben die mit transparentem Mosaik gestalteten Fenster ab. Die Studenten können zusätzlich Learning-Lounges nutzen. Diese Gemeinschaftsräume mit Glasfassade liegen über dem Eingang „Am Lohgraben“ und sind mit Tischen, Stühlen und bequemen Sitzmöglichkeiten möbliert. Für 20 Autos gibt es einen überdachten Stellplatz, zuzüglich zehn Außenstellplätze. Auf dem Areal können insgesamt 200 Fahrräder abgestellt werden. Im City Campus Siegen mit einer Wohnfläche von insgesamt rund 5360 Quadratmetern ist alles vorhanden, was man benötigt, auch an Waschmaschine und Trockner haben die Planer

gedacht. Das Konzept für das Studentenwohnheim, das es in dieser Art in der Krönchenstadt bislang nicht gegeben habe, so Erner, wurde von Ideal Assets in Kooperation mit baucon Projektmanagement entwickelt. Die Betreiberin, die Kreiswohnungsbau- und Siedlungsgesellschaft mbH (KSG), wird mit einer Servicestation den Bewohnern auch einen Ansprechpartner rund ums Thema Wohnen bieten.

Attraktiv ist beim CCS auch die Nähe zur künftigen Wirtschaftsfakultät am Unteren Schloss, die zu Fuß bequem zu erreichen sein wird, ebenso die Restaurants und Cafés in der Oberstadt. Am morgigen Samstag, 21. März, präsentiert sich das CCS bei einem Tag der offenen Tür.